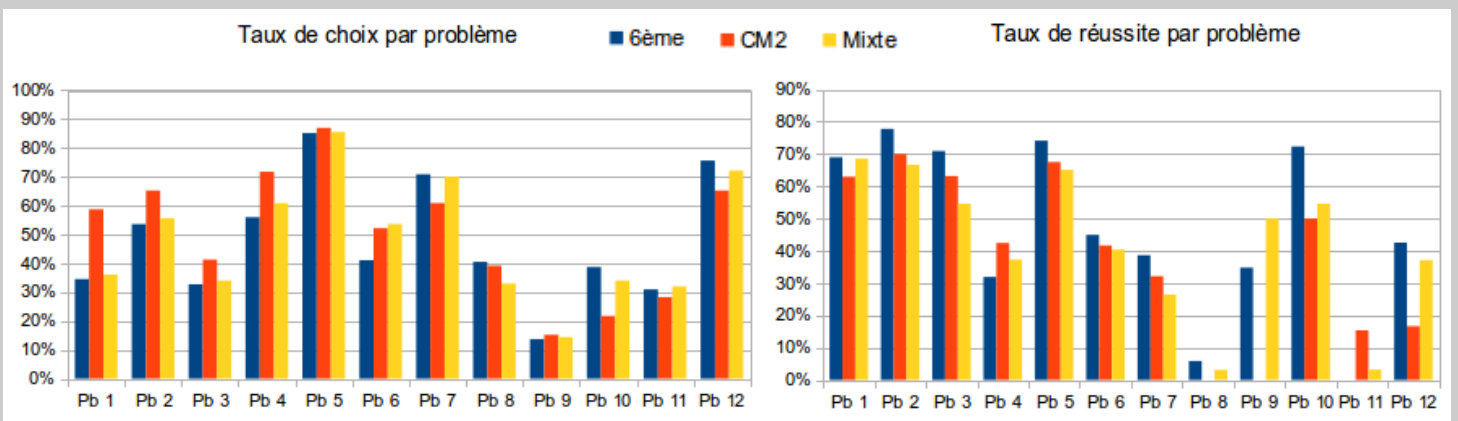


## BULLETIN-REPONSE - Solutions+Statistiques+Commentaires

**Commentaire général :** Pour chaque catégorie, vous trouverez dans les graphiques ci-dessous les taux de choix et les taux de réussite par problème, ainsi qu'un commentaire en italique dans la suite du document si nous avons cru bon d'en mettre un.

On peut constater que les CM2 sont ceux qui ont pris le moins de risque en choisissant davantage les problèmes les plus faciles mais les moins rémunérateurs. Petit rappel : comme le principe de la 2<sup>ème</sup> épreuve est de choisir 6 problèmes parmi 12 et que toutes les équipes ne font évidemment pas les mêmes choix, le barème est forcément tout ou rien. Contrairement à l'épreuve 1 où l'on peut, pour certains problèmes, se permettre de donner une partie des points en cas de réussite partielle.

Un peu d'autosatisfaction pour terminer : au vu des taux de réussite, on peut dire que l'épreuve semblait bien équilibrée. C'est vrai que certains problèmes étaient difficiles (avec 0 % de réussite dans certains cas), mais ça fait partie du jeu. Il faut de tout pour faire une épreuve bien équilibrée : qui choisirait les problèmes à 8 points si les problèmes à 20 points étaient trop faciles ?

**Problème 1****8 points**

Joséphine a utilisé  pots de peinture noire.

*Choisi plus souvent par les CM2. Très bien réussi. Nous en sommes très contents : les élèves maîtrisent la proportionnalité !*

**Problème 2****8 points**

Les résultats des deux opérations qui apparaissent sont  et .

*Facile ! Très bien réussi.*

**Problème 3****12 points**

Max possède  billes et Lise en possède .

*Assez peu souvent choisi mais assez bien réussi.*

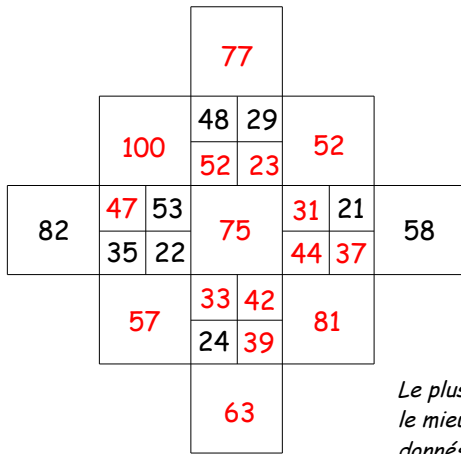
**Problème 4****12 points**

Clothaïre habite au  et son sport est .

*La réponse « 4ème étage » a été comptée fautive. On peut supposer que les équipes qui ont fourni cette réponse avaient la solution, mais malheureusement elles l'ont mal exprimée.*

**Problème 5**

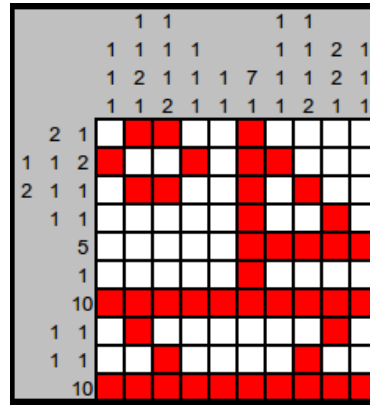
**15 points**



*Le plus souvent choisi et le mieux réussi. 15 points donnés facilement !*

**Problème 9**

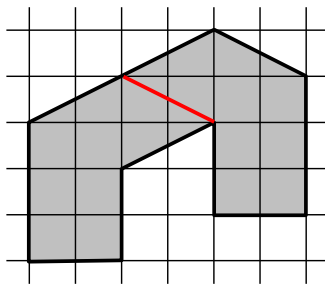
**15 points**



*Peu choisi dans l'ensemble, mais de façon égale par les 3 catégories. Pas du tout réussi par les CM2, contrairement aux 6èmes et aux mixtes.*

**Problème 6**

**12 points**



*L'axe de symétrie (symétrie glissée) semble avoir parfois été confondu avec le segment à tracer pour partager la figure. Pas si mal réussi toutefois.*

**Problème 10**

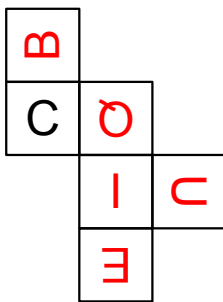
**15 points**

1	3	8	7	4	9	2	5	6
9	4	6	3	8	5	1	7	2
5	8	2	6	3	1	4	9	7
7	6	9	4	1	2	5	3	8
8	2	3	9	5	6	7	4	1
2	1	4	5	7	8	3	6	9
3	9	7	1	2	4	6	8	5
6	7	5	2	9	3	8	1	4
4	5	1	8	6	7	9	2	3

*L'étrangeté de ce sudoku a semble-t-il perturbé les équipes. Bien moins souvent choisi que les sudokus classiques le sont d'habitude. Bien réussi toutefois.*

**Problème 7**

**12 points**



*On retrouve ici la difficulté de la vision dans l'espace. Il y avait toutefois la possibilité de découper le patron, ce qui aidait énormément.*

**Problème 11**

**20 points**

Lorsque la tortue aura bouclé son premier tour, le lièvre aura fait  tours.

*Problème difficile nécessitant de la patience. Très mal réussi, en particulier par les 6èmes.*

**Problème 8**

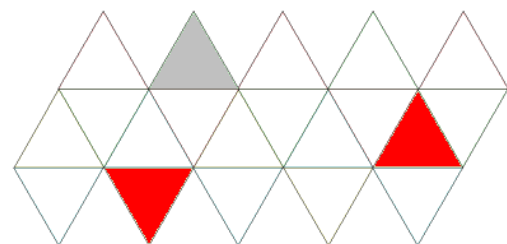
**15 points**

Matthis rangera au maximum  livres dans ce carton.

*Le moins bien réussi. C'était un problème d'optimisation assez difficile. Beaucoup d'équipes se sont approchées de la solution sans l'atteindre. La difficulté de la vision dans l'espace est cumulée à celle des calculs.*

**Problème 12**

**20 points**



*Un problème qui a intéressé les élèves. Bien moins réussi par les CM2.*